

PŮDORYS II.NP - NOVÝ STAV



LEGENDA MATERIÁLŮ:

STAVAJÍCÍ MATERIÁLY:

STAVAJÍCÍ ZDIVO

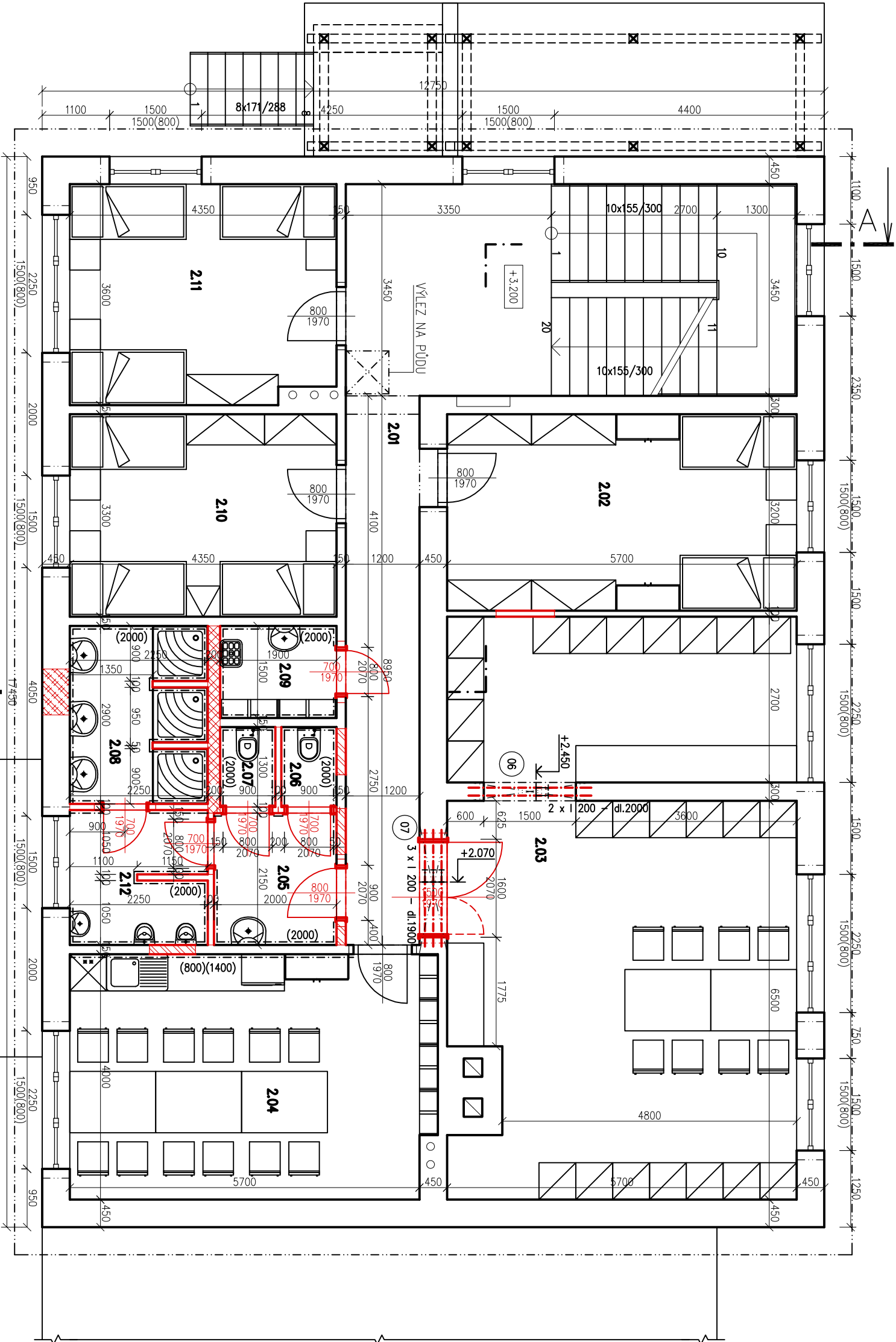
NAVROVANÉ MATERIÁLY:

- ZDIVO TL. 450mm – HEUZ 44 NA TENKOVSTVOU MALTU
- PŘÍČKY TL. 200mm – HEUZ 20 NA TENKOVSTVOU MALTU
- PŘÍČKY TL. 150mm – HEUZ 14 NA TENKOVSTVOU MALTU
- NENOSNÉ PŘÍČKY TL. 100mm – HEUZ 8 NA TENKOVSTVOU MALTU

Tabulka překladů		
Označení	Skodba	Počet kusů
06	2 x I 200 – dl.2000	1
07	3 x I 200 – dl.1900	1

POZNAMKA :

ZHOTOVENÍ NOVÝCH SKLADEB PODLAH V MÍSTNOSTECH 2.03–2.09



SOUŘADNICOVÝ SYSTÉM - JTSK
VÝŠKOVÝ SYSTÉM - Bpv
±0,000 = STAVAJÍCÍ ÚROVEŇ PODLAHY 1.NP

Tabulka místností

Číslo	Interno	Plocha [m ²]	Podlaho	Poznamko
2.01	CHODBA SE SCHODIŠTĚM	22,3	DLAŽBA KERAMICKÁ	KERAMICKÝ SOUL
2.02	NOČLEŽNA	18,24	POVLAK PVC	PODLAHOVÁ UŠTĚ
2.03	ŠATNA	51,60	POVLAK PVC	PODLAHOVÁ UŠTĚ
2.04	DENNÍ MÍSTNOST+KUCHYŇSKÁ	23,69	POVLAK PVC	OBKLAD DO VÝŠKY 0,8 – 1,4 M ZA KUCHYŇSKOU LINKOU
2.05	PŘEDSÍŇKA WC	3,9	DLAŽBA KERAMICKÁ	OBKLAD DO VÝŠKY 2 M
2.06	WC	1,35	DLAŽBA KERAMICKÁ	OBKLAD DO VÝŠKY 2 M
2.07	WC	1,35	DLAŽBA KERAMICKÁ	OBKLAD DO VÝŠKY 2 M
2.08	UMÝVÁRNA	6,35	DLAŽBA KERAMICKÁ	OBKLAD DO VÝŠKY 2 M
2.09	OKLADOVÁ MÍSTNOST	2,85	DLAŽBA KERAMICKÁ	OBKLAD DO VÝŠKY 2 M
2.10	NOČLEŽNA	14,35	POVLAK PVC	PODLAHOVÁ UŠTĚ
2.11	NOČLEŽNA	15,38	POVLAK PVC	PODLAHOVÁ UŠTĚ
2.12	MÍSTNOST S PRISOLY	4,8	DLAŽBA KERAMICKÁ	OBKLAD DO VÝŠKY 2 M

Celková plocha [m²]: 166,16

Kreslil	Vypracoval	Zodp. proj.	JAROSLAV ZDAR NAD SAZAVOU TEL: 777 660 723 www: jrous.cz email: jrous@jrous.cz
nashudec 1805	ING.ROUŠ	ING.ROUŠ	
Kroj: VYSOČINA	O.Ú.(Mě.Ú.):VELKÉ MEZIRČÍ		
Stavebník:	KRAJSKÁ SPRÁVA A ÚDRŽBA SILNIC VYSOČINY, KOSOVSÁ 1122/16, 586 01 JIHLAVA		
Místo stavby:	K.Ú.: VELKÉ MEZIRČÍ, parcela č. 3813/3	Č. zakázky:	P/048/2015
Akce:	STAVEBNÍ ÚPRAVY BUDOVY	Datum:	09/2015
CESTMISTROVSTVÍ VELKÉ MEZIRČÍ,		Stupeň:	PS
UL. FRANTIŠKY STRÁNECKÉ 40		Formát:	244
		Měřítko:	1:75
Obsah:	PŮDORYS II.NP – NOVÝ STAV	Číslo výkresu:	D1.1.b9
Část profese:	ARCHITEKTONICKO STAVEBNÍ ŘEŠENÍ		